

Technical drawing of a truss structure. The drawing shows a side view of a truss with a top chord and a bottom chord connected by vertical and diagonal members. The top chord is labeled 'D2B-02 A' and the bottom chord is labeled 'D2B-02 C'. A diagonal member is labeled 'D2B-02 B'. The drawing is a line drawing with no shading.

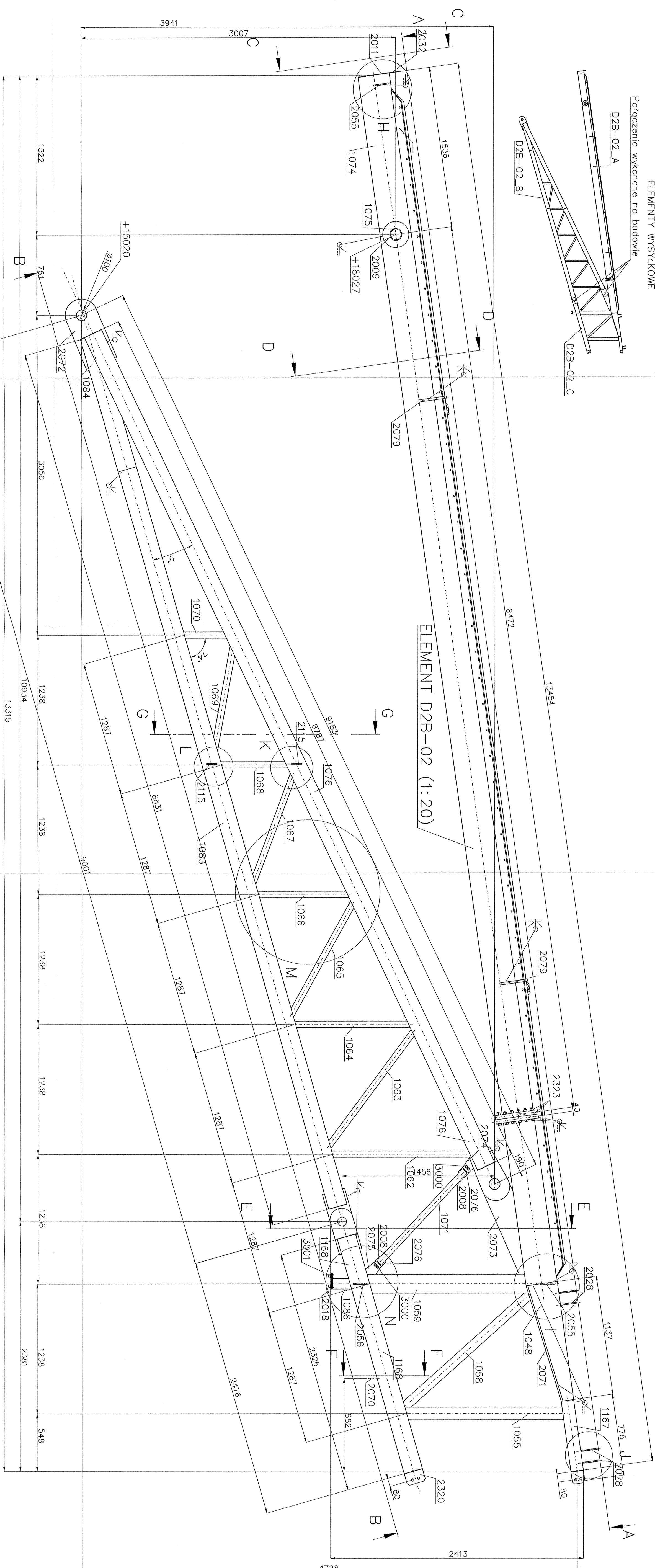
[illegible]

FIG. 10 is a perspective view of the device 1000, showing the front face of the housing 1168 and the circular opening 2070.

Technical drawing of a mechanical assembly, showing a side view of a shaft with various components and dimensions. The drawing includes labels for parts 2336, 1068, 2115, 1085, and 211. Dimensions are given as 179, 190, and 1068.

[illegible]

  
**ROSA  
BUD**  
ROSA-BUD S.A.  
24-003 BACONIE, ul. Główna 6/7,  
14-074 00 222 51 20, 15202 401 234 42 00  
www.rosabud.pl email: [rosabud@rosabud.pl](mailto:rosabud@rosabud.pl)

**WOLCIECH GĘSIĄK**  
STUDIO ARCHITEKTONICZNE

**WOLCIECH GĘSIĄK**  
STUDIO ARCHITEKTONICZNE

tel. (026) 384 55 55, (42) 243 20 13, [www.wgstudio.pl](http://www.wgstudio.pl)  
24-400 ŁAODNA ul. Chłopska 22  
e-mail: [wgstudio@wgstudio.pl](mailto:wgstudio@wgstudio.pl) fax (026) 384 55 94

1. Stal konstrukcyjna wg wykazu

3. Kryterium akceptacji jakości

3. Kryterium akceptacji jakości
4. Połączenia spawane – jeśli r

- spiny wykonać na dłu
- spiny czółowe wykonać

- spoiny czołowe wykonane
- spoiny pachwinowe wykonane

- spójny paciurkowy wykład
- blachy czołowe łączące

5. Przygotowanie złącza do spawania PN-EN 1090-2 i norm powołan

6. Elementy złączne wg wykazu.

8. Antykorozyja – karta zabezpieczenia

8. Antykorozyj – karta zabezpieczenia

10. Rysunek rozpatrywać łącznie

---

|  |                     |          |
|--|---------------------|----------|
| Nazwa projektu:<br>Projekt warsztatowy konstrukcji stłowej Stadionu<br>piłkarskiego w Rodomiu przy ul. Struga. | Skala:              | 1:20     |
|  | Format:             | 1350x594 |
| Rev:   | Data:<br>21.12.2020 |          |
| REV  |                     |          |

ELEMENT D2B-02

B50-WK-01-31

|  |                     |          |
|--|---------------------|----------|
| Nazwa projektu:<br>Projekt warsztatowy konstrukcji stłowej Stadionu<br>piłkarskiego w Rodomiu przy ul. Struga. | Skala:              | 1:20     |
|  | Format:             | 1350x594 |
| Rev:   | Data:<br>21.12.2020 |          |
| REV  |                     |          |